



SYSTÈME MODULAIRE AF 150

GN 1/1 EN



ATP 600X400



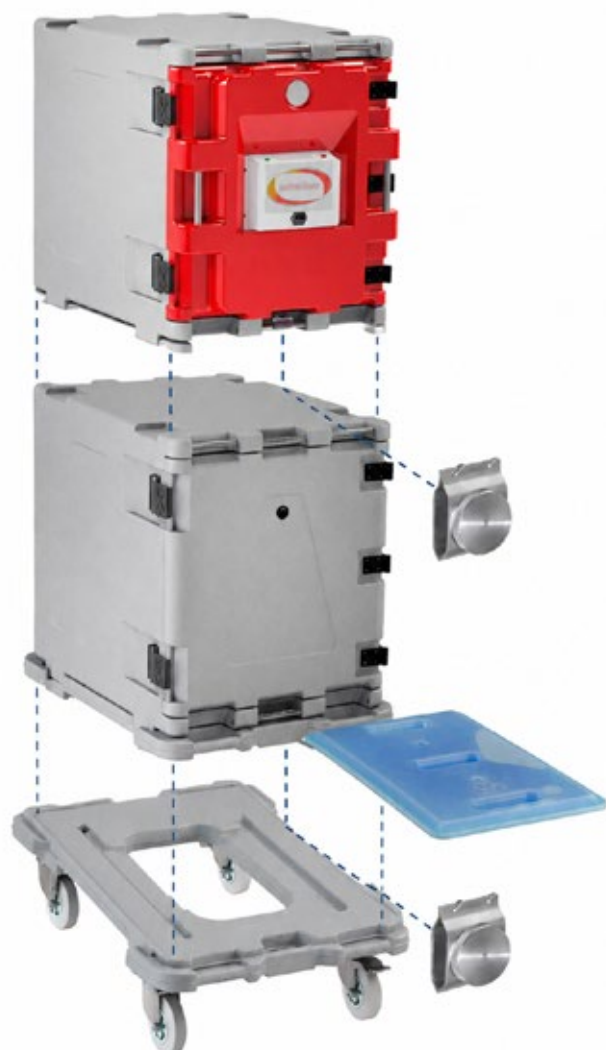
www.melform.com

SYSTÈME MODULAIRE AF 150

- Marque: MELFORM
- Pays d'origine: ITALIE
- Code des douanes: 39231090
- Compatible avec le contact alimentaire
- Couleur: gris/bleu
- Technologie : roto moulage
- Garantie: 24 mois
- Entièrement recyclable à la fin de sa vie opérationnelle.

CARACTÉRISTIQUES

- Capacité de 150 litres par section, configurable avec glissières et montants pour bacs GN, plateaux EN, plaques à pâtisserie et bacs 600×400 mm.
- Structure modulaire pratique et flexible : montage et démontage rapides pour faciliter l'utilisation et le nettoyage
- Transport simultané d'aliments en liaison chaude, fraîche et surgelée grâce aux deux cellules séparées et thermiquement isolées
- Kit de blocage amovible per l'assemblage de deux conteneurs AF150 / Koala 150 superposés.



MATÉRIAUX DE FABRICATION

POLYÉTHYLÈNE : parois internes et externes du conteneur et de la porte, chariot ; adapté au contact alimentaire.

POLYURÉTHANE : matériau isolant entre les parois du conteneur et de la porte, sans CFC ni HCFC.

CAOUTCHOUC SILICONE : joint.

ACIER INOXYDABLE : poignées de manutention, support roues, kit de blocage.

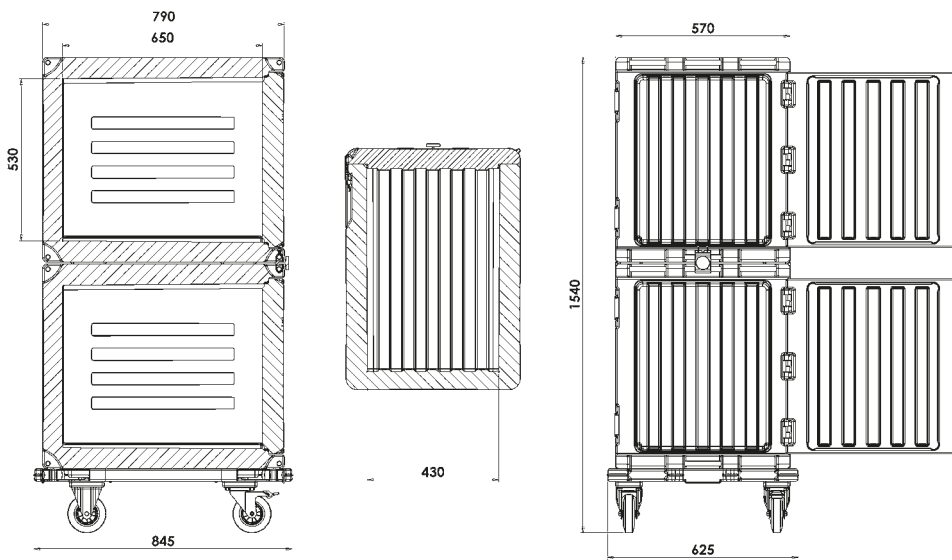
POLYAMIDE RENFORCÉ DE FIBRE DE VERRE : charnières, crochets de fermeture.

CAOUTCHOUC ET POLYPROPYLÈNE : roues (bande de roulement en caoutchouc et noyau en polypropylène).

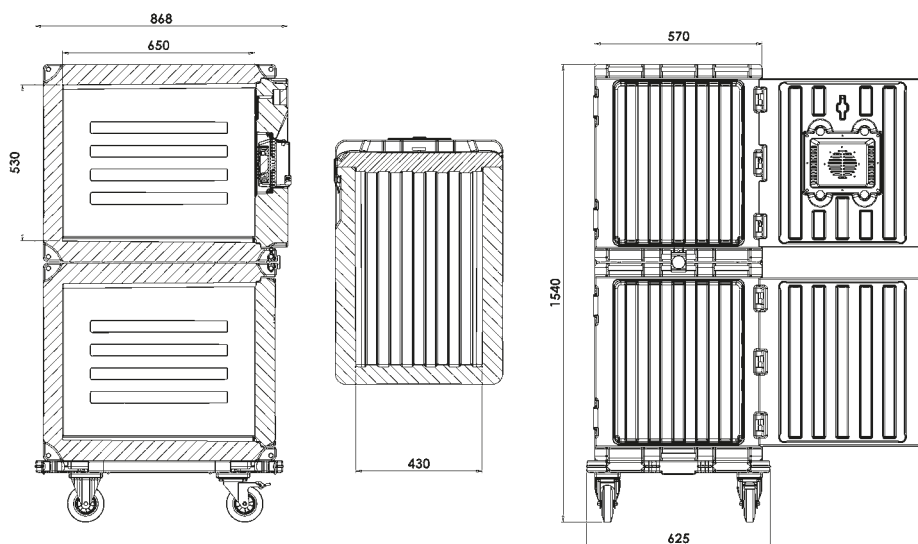
MODÈLES DISPONIBLES

MODÈLE	SKU	COMPOSITION	DIM. EXT. (mm)	DIM. INT. (mm)	CAPACITÉ (l)	POIDS (kg)
AF 150 SYSTÈME MODULAIRE FRAIS/FRAIS	A150M001	-n. 2 conteneurs passifs AF150 -n. 1 chariot -n. 1 kit de blocage	625x845x1540H	430x650x530H pour chaque module	296	56
AF 150 SYSTÈME MODULAIRE FRAIS/CHAUD	A150M002	-n. 1 conteneur passif AF150 -n. 1 conteneur chauffant numérique AF150 -n. 1 chariot -n. 1 kit de blocage	625x868x1540H	430x650x530H pour chaque module	296	59,5
AF 150 SYSTÈME MODULAIRE FRAIS/CHAUD	A150M004	-n. 1 conteneur passif AF150 -n. 1 conteneur chauffant analogique AF150 -n. 1 chariot -n. 1 kit de blocage	625x868x1540H	430x650x530H pour chaque module	296	62,5
AF 150 SYSTÈME MODULAIRE CHAUD/CHAUD	A150M003	-n. 2 conteneurs chauffants numériques AF150 -n. 1 chariot -n. 1 kit de blocage	625x868x1540H	430x650x530H pour chaque module	296	62,5
AF 150 SYSTÈME MODULAIRE CHAUD/CHAUD	A150M005	-n. 2 conteneurs chauffants analogiques AF150 -n. 1 chariot -n. 1 kit de blocage	625x868x1540H	430x650x530H pour chaque module	296	62,5
AF 150 SYSTÈME MODULAIRE CHAUD/SURGELÉ	A150M006	-n. 1 conteneur chauffant numérique AF150 -n. 1 conteneur réfrigéré KOALA 150 -n. 1 chariot -n. 1 kit de blocage	625x998xh1540H	430x650xh520H pour chaque module	296	72
AF 150 SYSTÈME MODULAIRE CHAUD/SURGELÉ	A150M007	-n. 1 conteneur chauffant analogique AF150 -n. 1 conteneur réfrigéré KOALA 150 -n. 1 chariot -n. 1 kit de blocage	625x998xh1540H	430x650xh520H pour chaque module	296	72

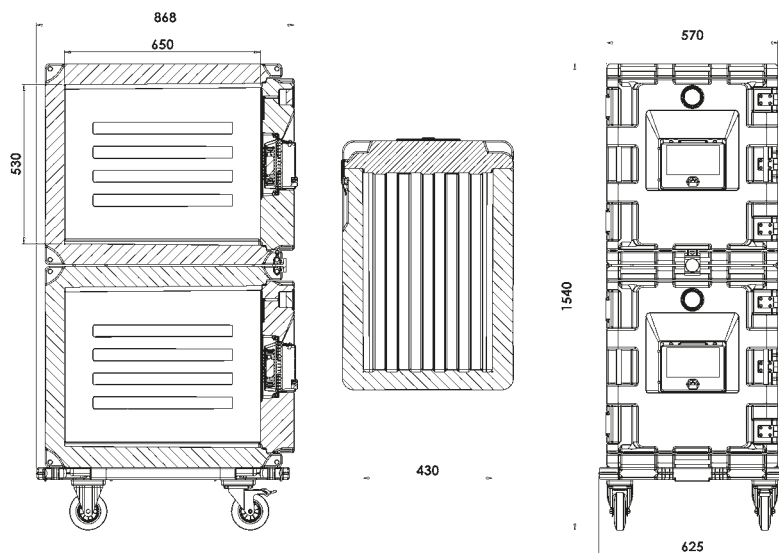
SCHÉMA DIMENSIONNEL



Système modulaire AF150 frais/frais

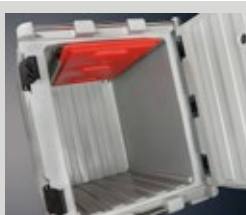


Système modulaire AF150 frais/chaud



Système modulaire AF150 / KOALA150 chaud/surgelé

CARACTÉRISTIQUES DU PRODUIT



Version avec siège pour plaque eutectique



Version avec 1 jeu de montants et 2 paires de guides pour plateaux et bacs GN, EN et moules 600x400



Chariot en polyéthylène, capacité 200 Kg équipée de 4 roues pivotantes, dont 2 avec frein, diamètre 125mm



Kit de verrouillage en acier inoxydable pour fixer deux conteneurs empilés



Crochets de fermeture en matériau antichoc



Disponible en version avec fermetures en inox



Soupape de ventilation réglable



- Grille en acier inoxydable GN1/1 (AEA020)
- Grille autoportante acier inoxydable (AEA012)



Enregistreur de données USB USB (disponible sur demande) pour enregistrer la température pendant le transport



Poignées intégrées en acier inoxydable



Charnières en matériau résistant aux chocs et aux contraintes



Plaques eutectiques:
• chaude (rouge)
• fraîche (rose)
• surgelée (bleu)
• surgelée plus (gris/vert)
pour augmenter les performances de maintenance thermique

Coefficient de transfert de chaleur global:

- **AF150: $K=0,42 \text{ W/m}^2\text{K}$;**
- **KOALA 150: $K=0,44 \text{ W/m}^2\text{K}$**

Conteneur (caisse isotherme) garantie :

de -30°C à $+100^{\circ}\text{C}$.

ACCESSOIRES

ACCESSOIRES	SKU	COULEUR	EXT. DIM. (mm)	POIDS (kg)
Adaptateurs GN avec deux paires de guides en acier inoxydable	RRI237		GN, EN, 400x600	
Paire de guides GN supplémentaires	ABA302		GN, EN, 400x600	
Grille en acier inoxydable	AEA020		GN 1/1	1,3
Grille autoportante en acier inoxydable	AEA012		430x630xh262	3
Plaque eutectique chaude +70°C	PEGS0003	ROUGE	GN 1/1	4
Plaque eutectique fraîche +3°C	PEGS0001	ROSE	GN 1/1	4
Plaque eutectique surgelée -21°C	PEGS0002	BLEU	GN 1/1	4
Plaque eutectique surgelée plus -21°C	PEGS9008	GRIS / VERT	GN 1/1	4
Kit de fixation modulaire	RRI139			1,2
Chariot en polyéthylène	THS30006		625x845xh210	7
Enregistreur de données USB -30°C +70°C	AFG007			